



LAZ-PERFECTION

# KATALOG STANOVA

Stambena zgrada A  
Trokut

[www.stanovi-novogradnja-zagreb.com](http://www.stanovi-novogradnja-zagreb.com)

+385 99 1650 037

DOM NIJE SAMO MJEŠTO, TO JE  
PROSTOR KOJI ODRAŽAVA DUŠU





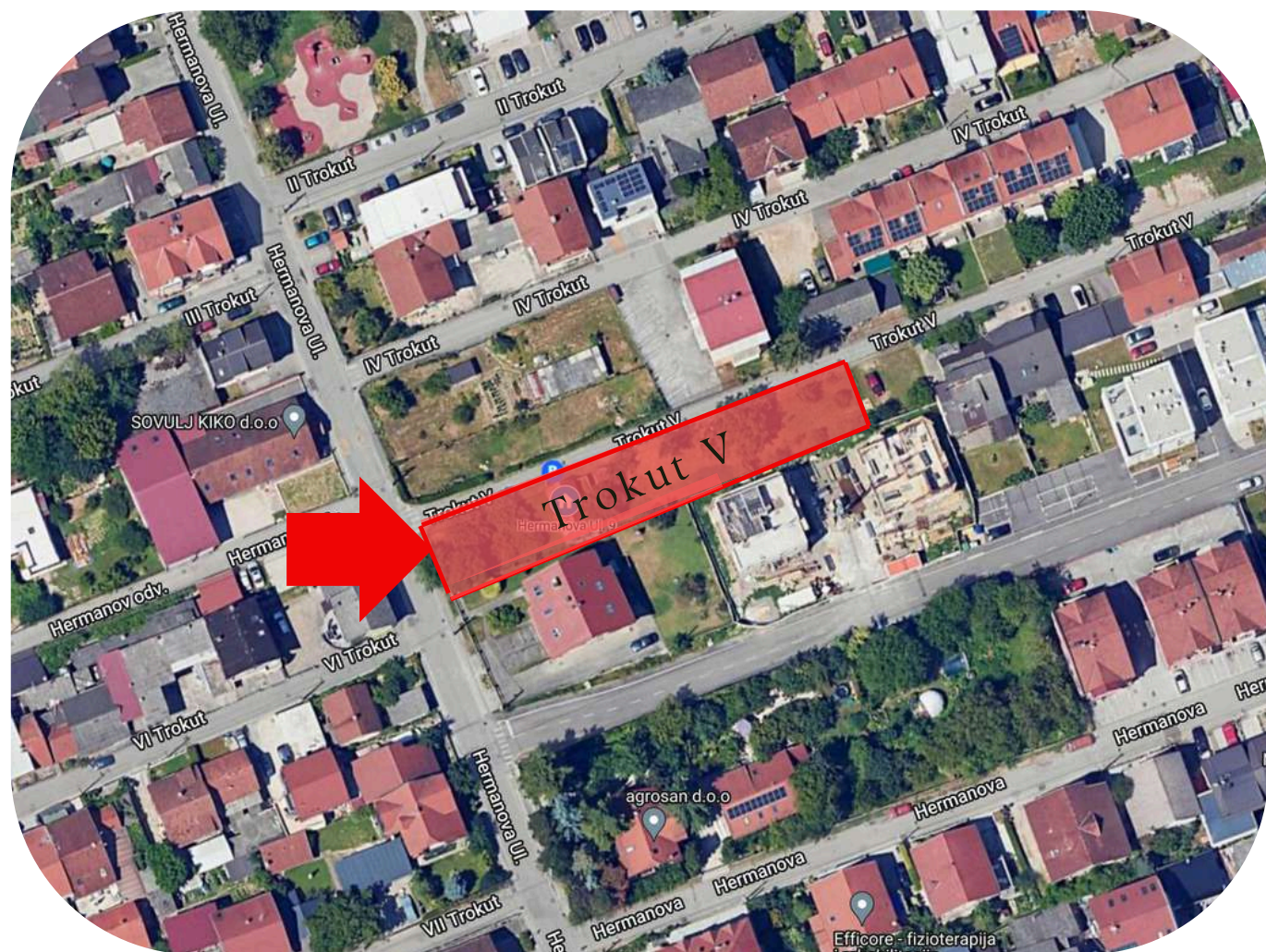
## TEHNIČKI OPIS

- Armirano betonska konstrukcija
- Elegantna PVC stolarija u antracit boji sa 3-slojnim staklima i roletama na elektromotor
- Toplinska izolacija 15 cm od mineralne vune obložena ETICS fasadnim sistemom
- Sva ulazna vrata u stanove su protuprovalna i protupožarna
- Podna obloga LVT vinil modernog dizajna i gres keramika velikog formata
- Podno grijanje i hlađenje sa WIFI upravljanjem (smart home)- oprema BOSCH
- Sanitarna oprema renomiranih dobavljača visoke kvalitete (LAUFEN, HANSGROHE, TECCE)



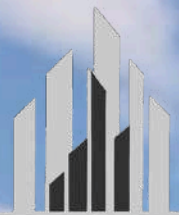
## SAVRŠEN STAN NA MIRNOJ LOKACIJI

Kvart karakteriziraju obiteljske kuće i urbane vile, a projektom Trokut nadograđujemo i obogaćujemo kvart



Kvart Trokut u Novom Zagrebu je urbana četvrt koja se smjestila između glavnih prometnica i vrlo blizu centra grada. Zbog svog specifičnog smještaja, Trokut je vrlo pristupačan i povezan s ostatkom Zagreba, čineći ga atraktivnim za stanovnike, ali i poslovne subjekte.

Osim što se odlikuje praktičnom infrastrukturom, kvart je i mjesto s vrlo razvijenim sadržajem. U njemu se nalaze brojne trgovine, restorani, kafići i uslužne djelatnosti, što ga čini dinamičnim mjestom s velikim brojem korisnika i posjetitelja. Za obitelji, kvart nudi mirniji dio uz zelenilo, ali i školama i vrtićima u neposrednoj blizini.



LAZ - PERFECTION



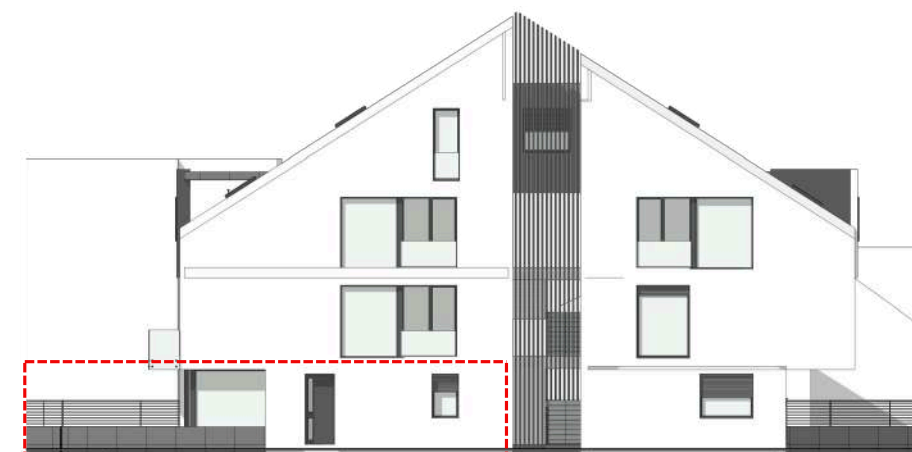
6 stanova veličine  
38 - 84 m<sup>2</sup>

6 vanjskih parkirnih mjesta

2 stana s privatnim vrtom



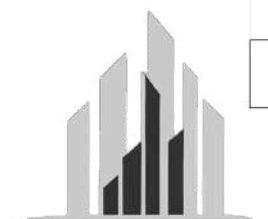
Prednji pogled zgrada A-stan A1

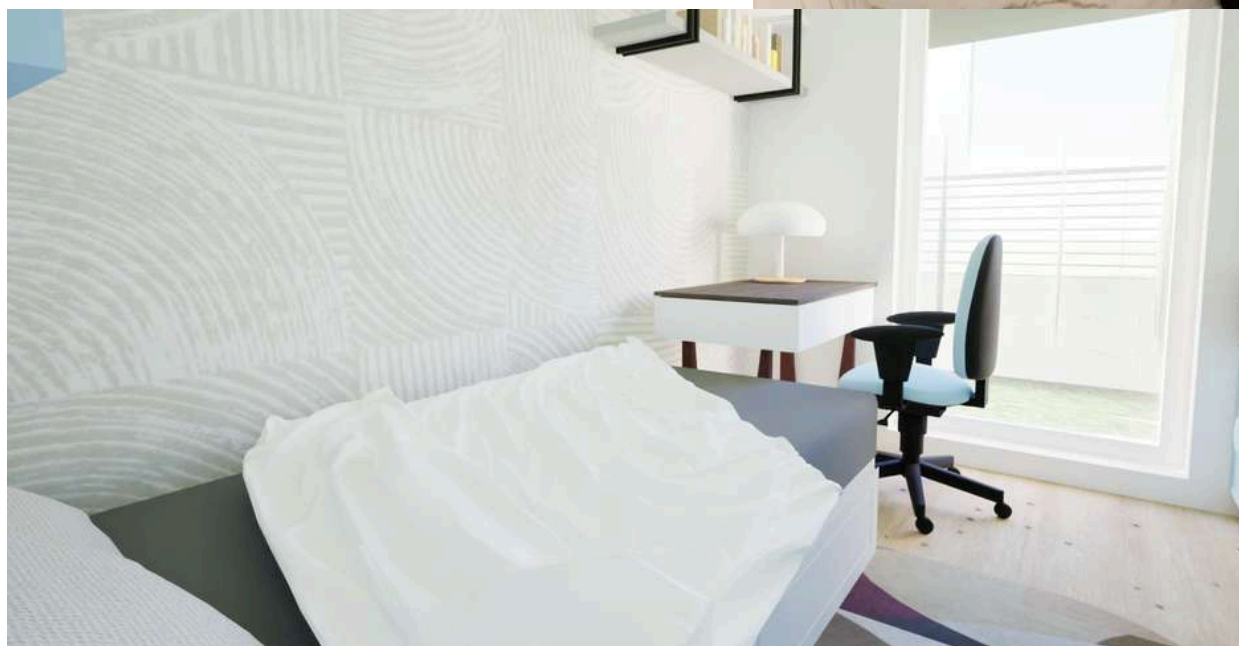


pozicija stana u zgradi



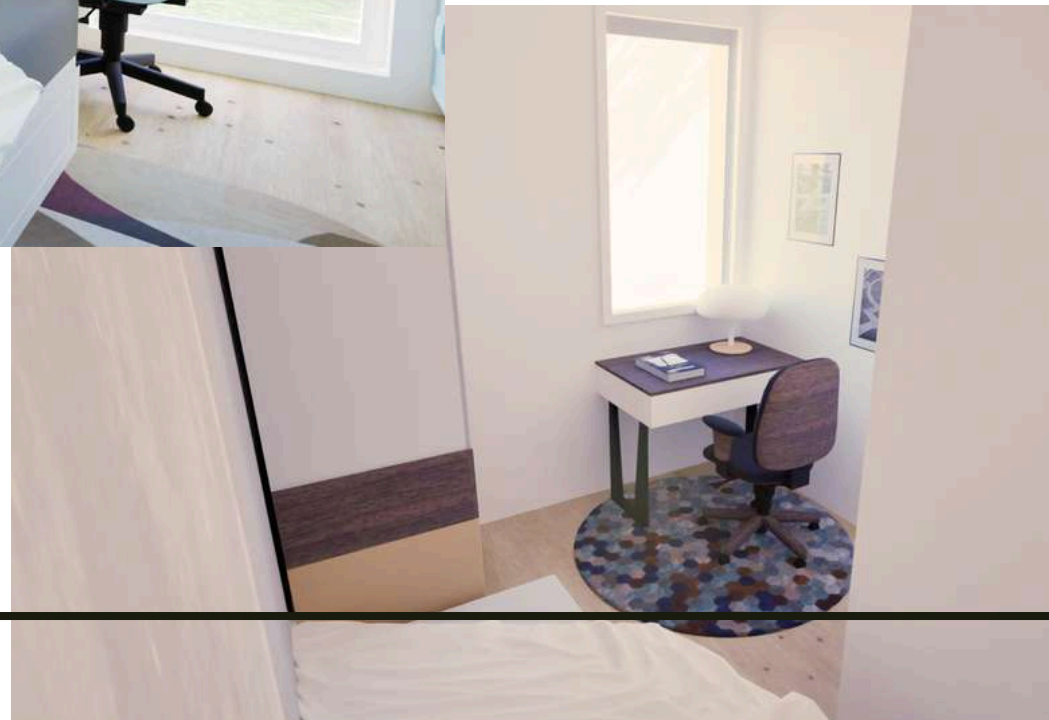
ISKAZ NETO KORISNIH POVRŠINA - PRIZEMLJE STAN A1			
OZNAKA	PROSTORIJA	POVRŠINA (m2)	NETO POVRŠINA
1	Ulazni hodnik	3,28	3,28
2	WC	1,65	1,65
3	Hodnik	5,92	5,92
4	Kupaona	4,31	4,31
5	Spavaća soba 1	5,90	5,90
6	Spavaća soba 2	8,48	8,48
7	Spavaća soba 3	5,77	5,77
8	Dnevni boravak i kuhinja	24,13	24,13
9	Terasa	14,52	3,63
10	Vrt	59,9	6,00
			<b>69,07 m2</b>

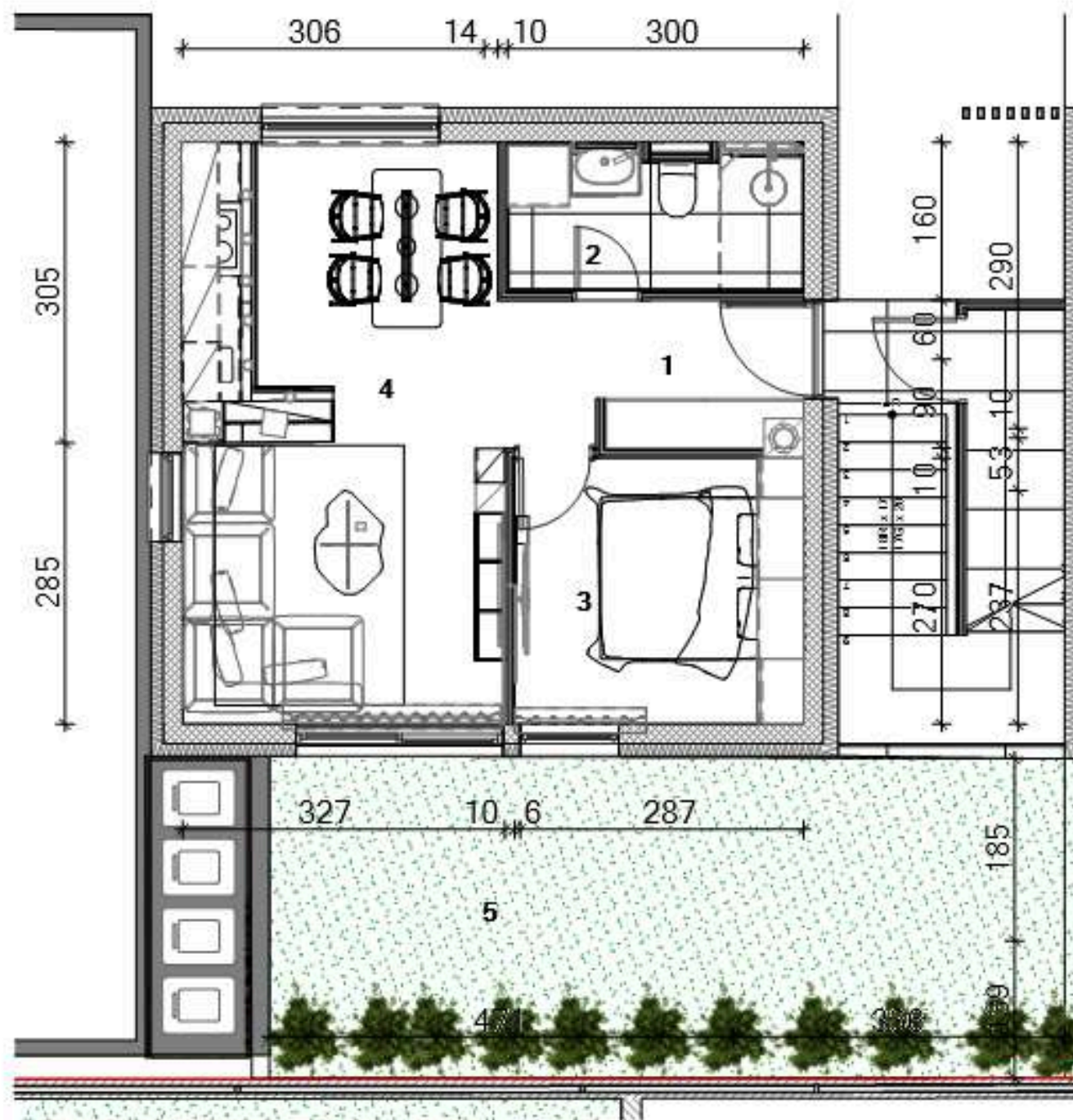




*Design*

Renderi stana AI





Prednji pogled zgrada A-stan A2

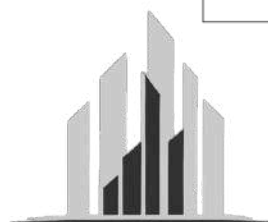


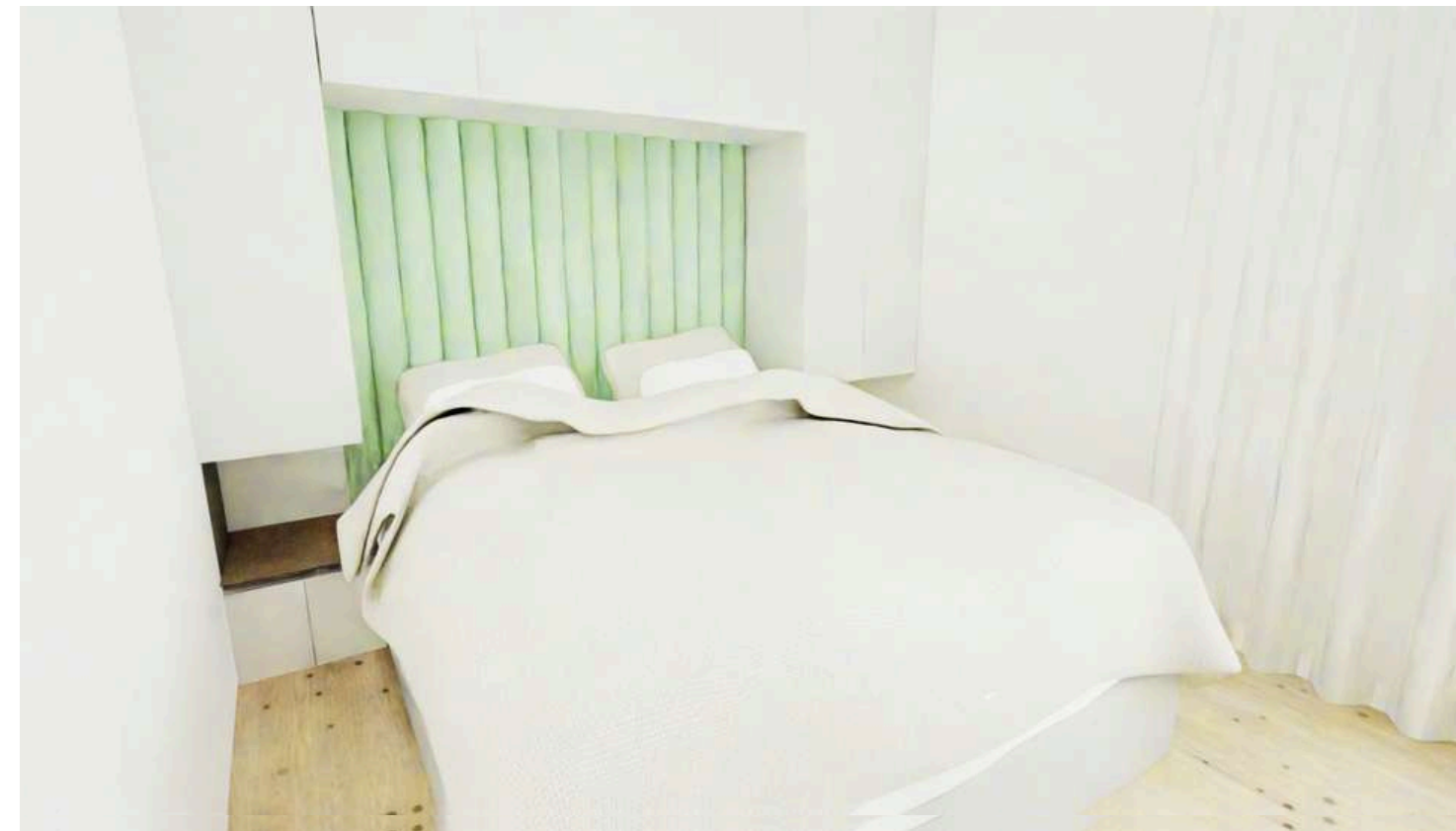
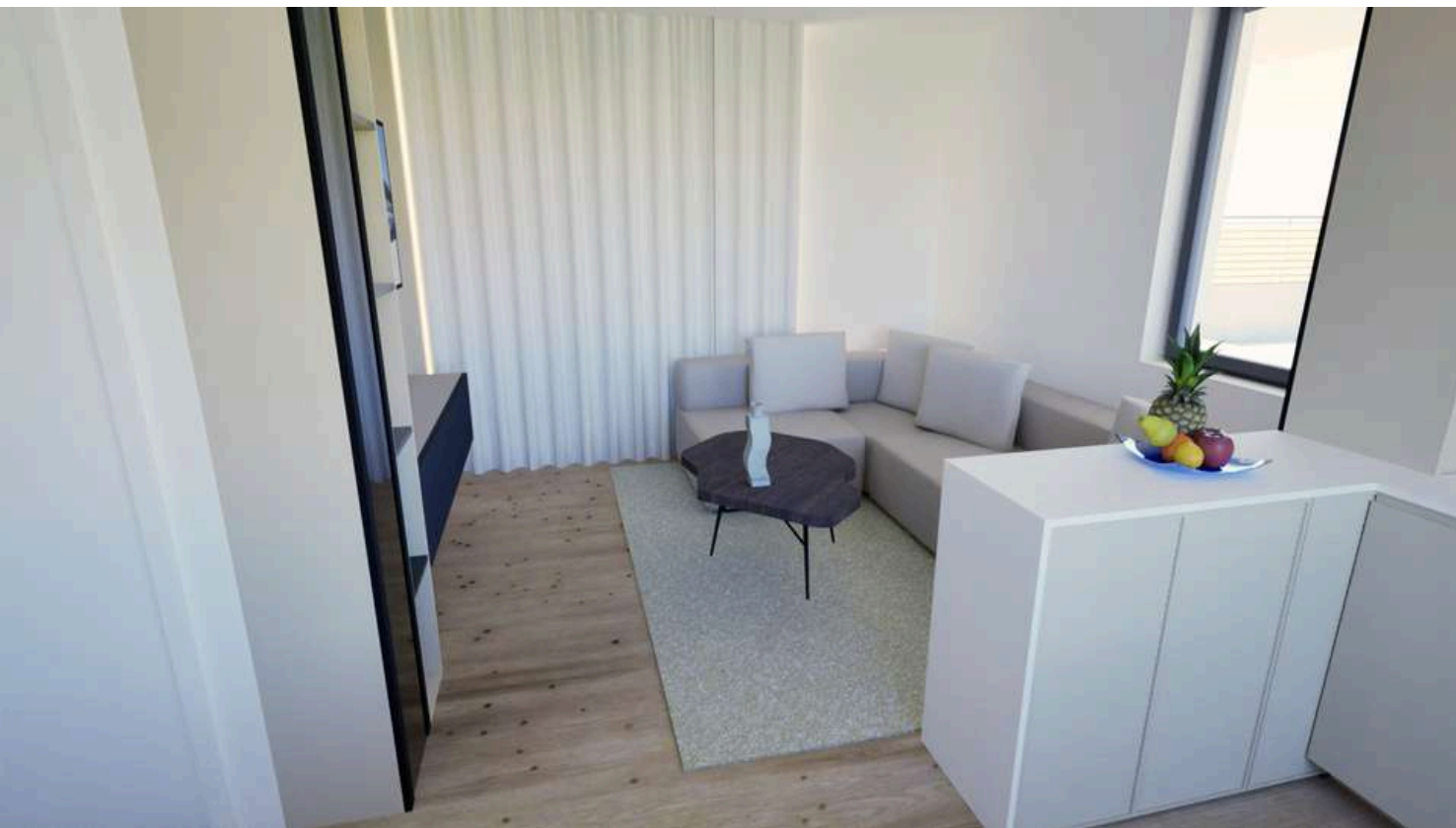
pozicija stana u zgradi

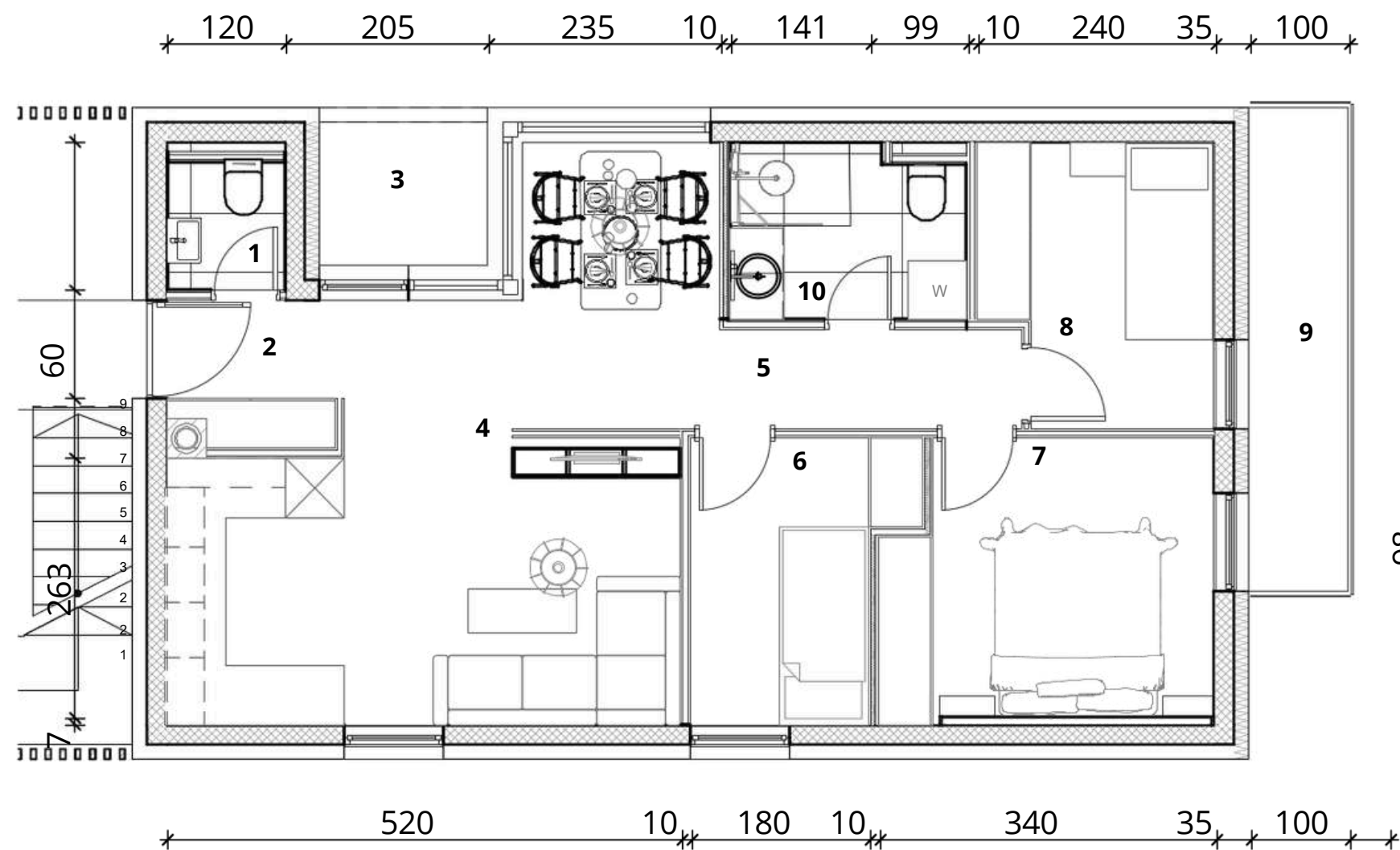


**ISKAZ NETO KORISNIH POVRŠINA - PRIZEMLJE STAN A2**

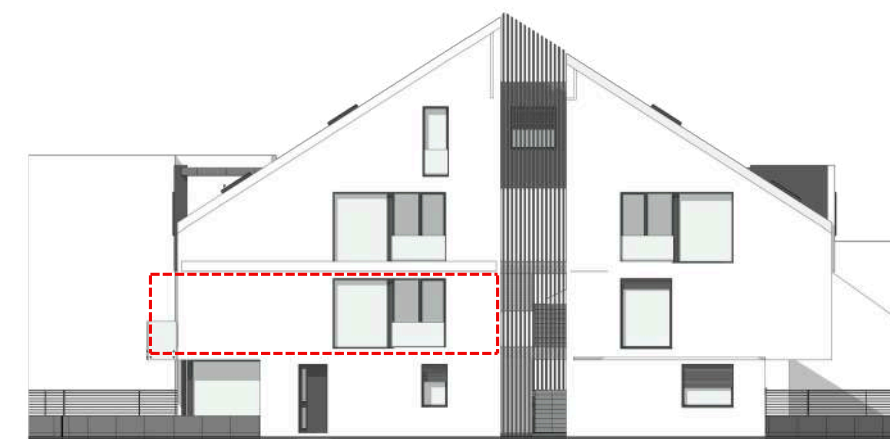
OZNAKA	PROSTORIJA	POVRŠINA (m2)	NETO POVRŠINA
1	Ulazni hodnik	4,16	4,16
2	Kupaona	4,53	4,53
3	Spavaća soba	7,95	7,95
4	Dnevni boravak i kuhinja	19,07	19,07
5	Vrt	26,28	2,63
			<b>38,34 m<sup>2</sup></b>







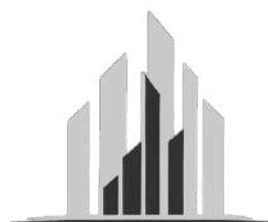
Prednji pogled zgrada A-stan A3



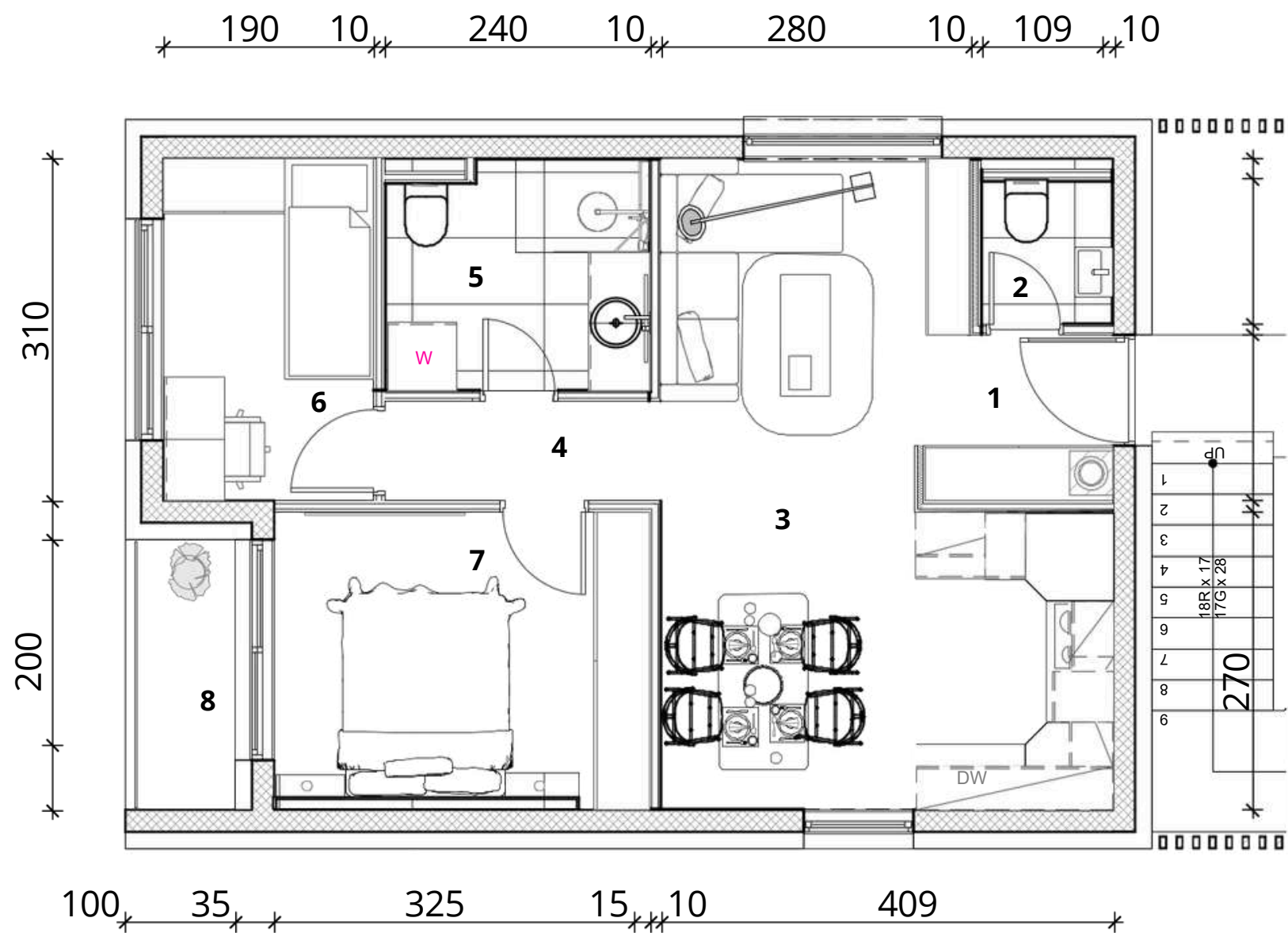
pozicija stana u zgradi



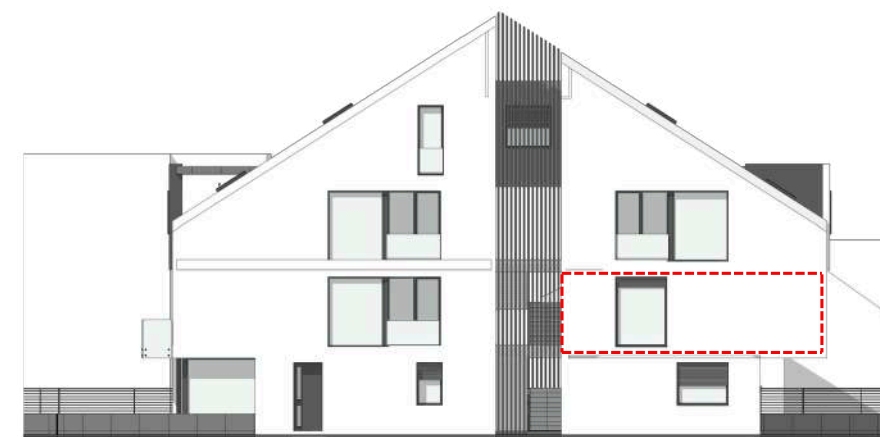
ISKAZ NETO KORISNIH POVRŠINA - 1 KAT STAN A3			
OZNAKA	PROSTORIJA	POVRŠINA (M2)	NETO POVRŠINA
1	WC	1,84	1,84
2	Ulazni hodnik	2,70	2,70
3	Lođa	2,72	2,04
4	Dnevni boravak i kuhinja	23,05	23,05
5	Hodnik	3,12	3,12
6	Spavaća soba 1	5,75	5,75
7	Spavaća soba 2	9,35	9,35
8	Spavaća soba 3	6,40	6,40
9	Balkon	4,90	1,22
10	Kupaona	4,36	4,36
			<b>59,83m<sup>2</sup></b>







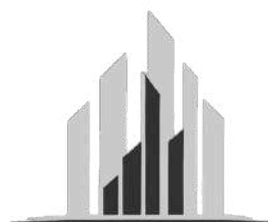
Prednji pogled zgrada A-stan A4

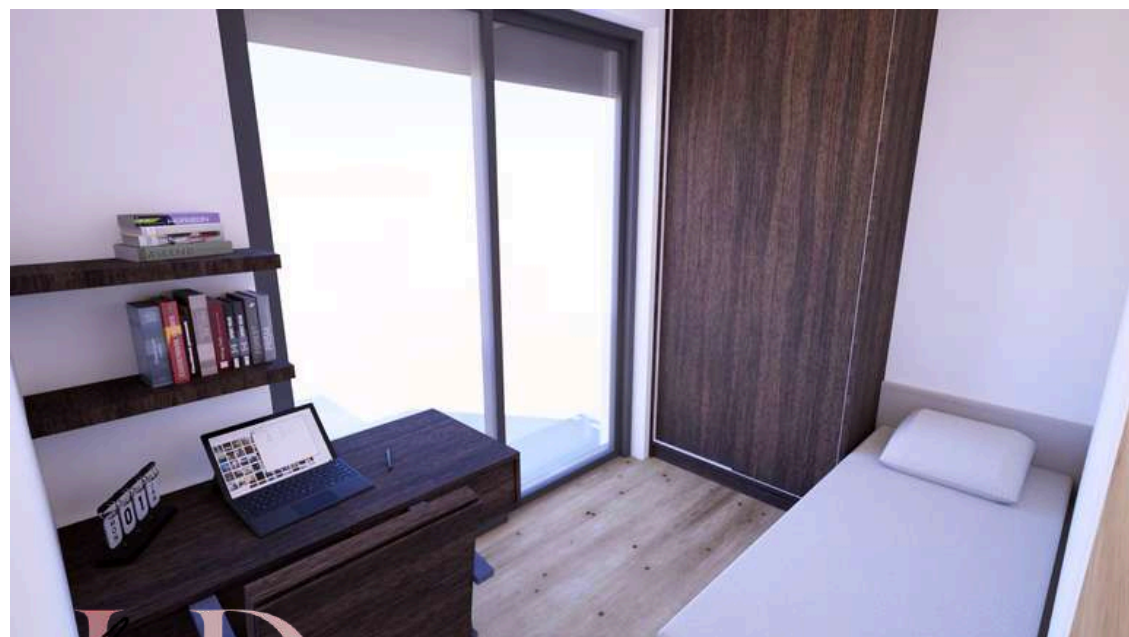
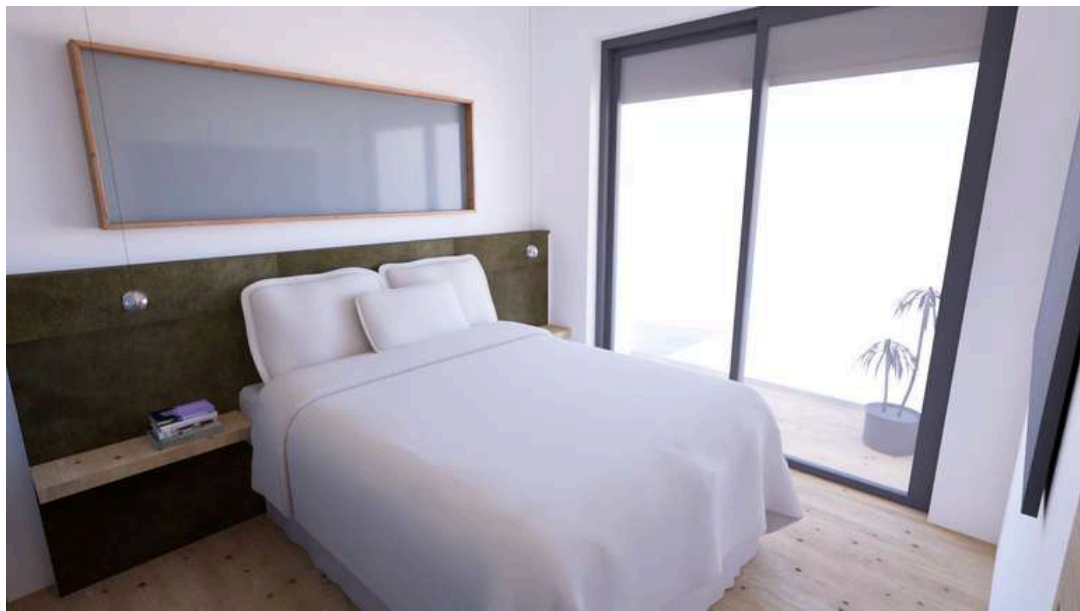


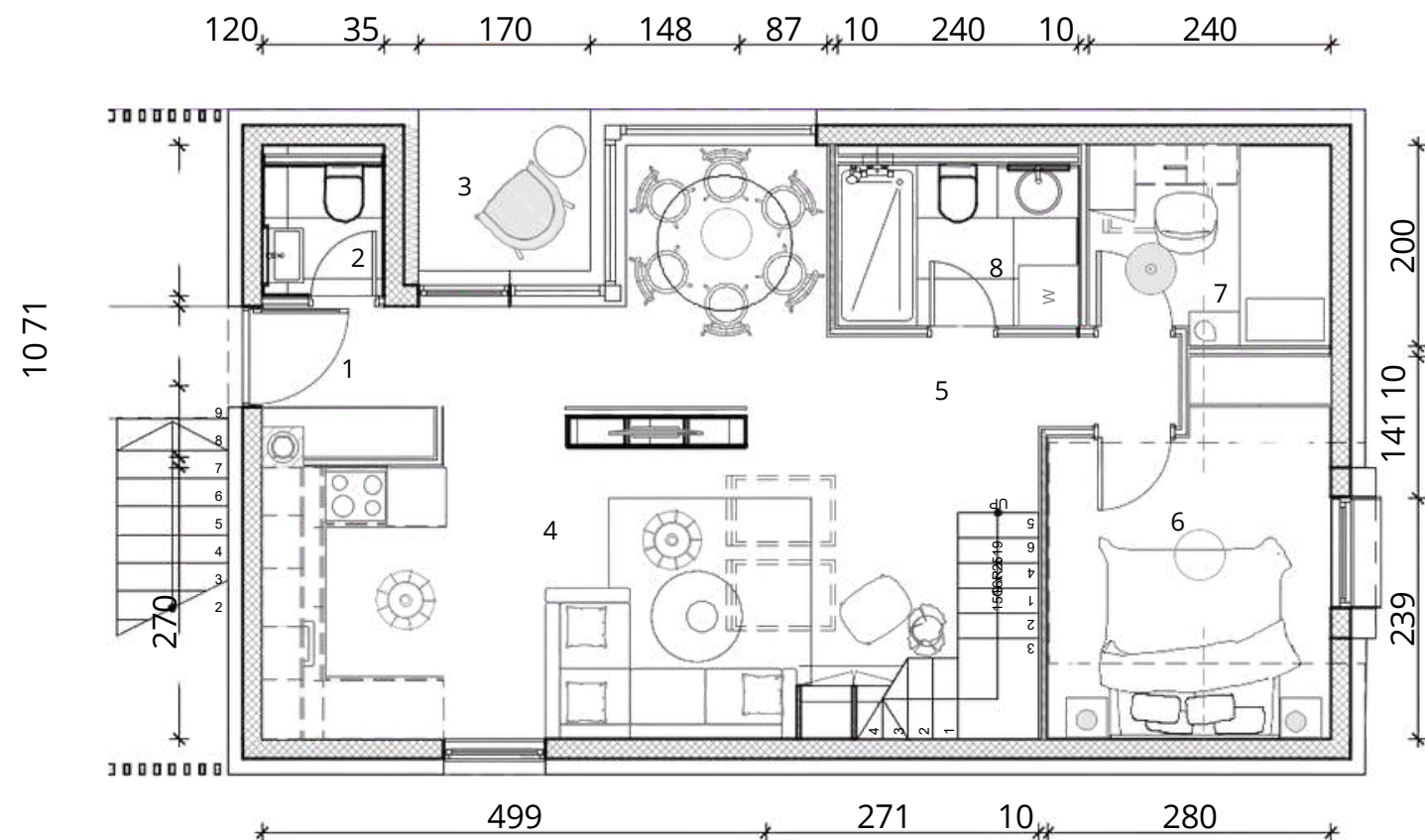
pozicija stana u zgradi



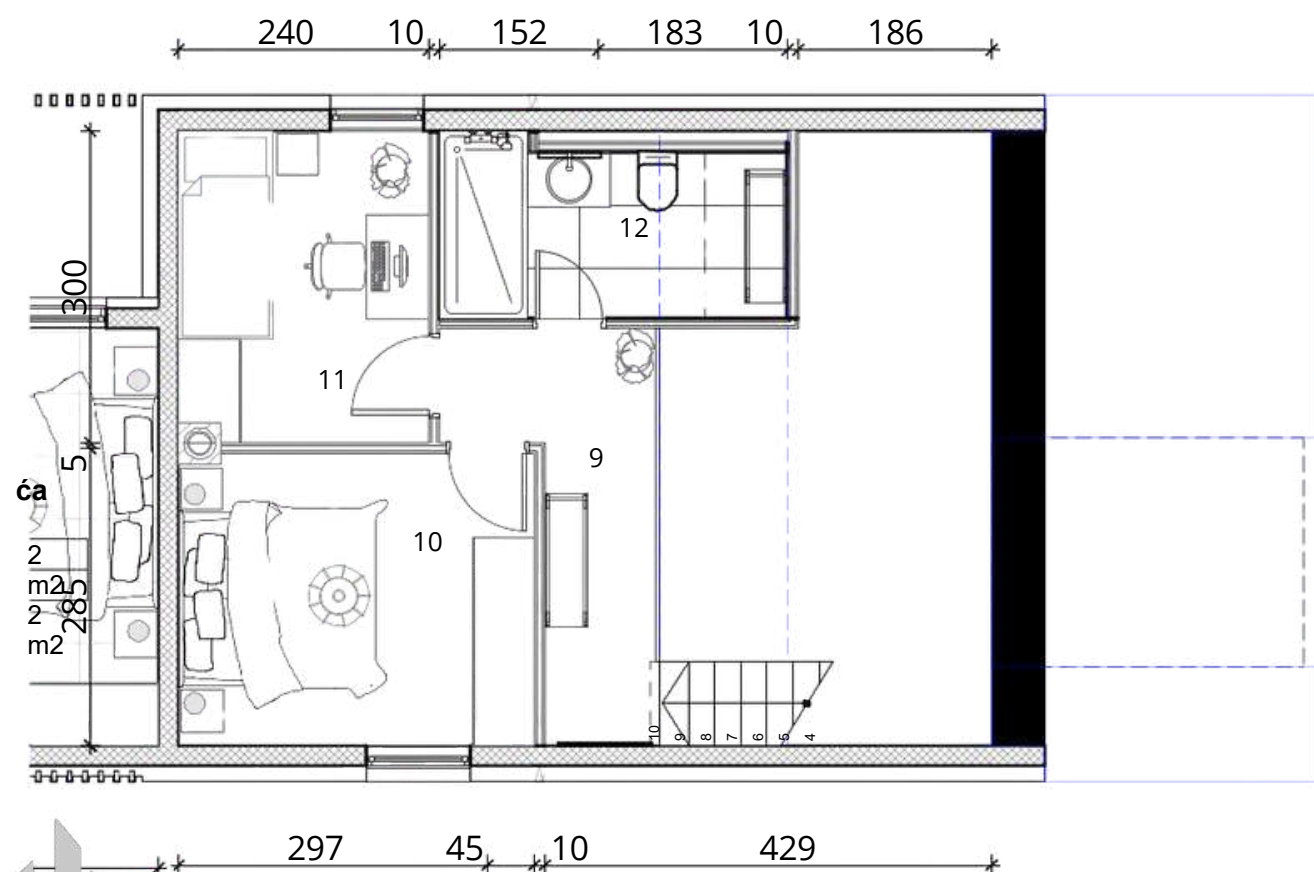
ISKAZ NETO KORISNIH POVRŠINA - 1. KAT STAN A4			
OZNAKA	PROSTORIJA	POVRŠINA (m2)	NETO POVRŠINA
1	Ulazni hodnik	2,69	2,69
2	WC	1,83	1,83
3	Dnevni boravak i kuhinja	19,21	19,21
4	Hodnik	2,36	2,36
5	Kupaona	5,08	5,08
6	Spavaća soba 1	5,92	5,92
7	Spavaća soba 2	9,22	9,22
8	Loda	2,71	2,03
			<b>48,34 m2</b>





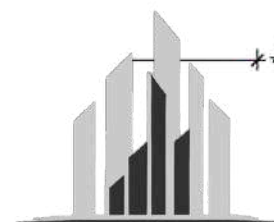


ISKAZ NETO KORISNIH POVRŠINA - 2.KAT STAN A5			
OZNAKA	PROSTORIJA	POVRŠINA (m2)	NETO POVRŠINA
1	Ulazni hodnik	2,71	2,71
2	WC	1,84	1,84
3	Lođa	2,72	2,04
4	Dnevni boravak i kuhinja	26,04	26,04
5	Hodnik	5,05	5,05
6	Spavaća soba 1	9,56	9,56
7	Spavaća soba 2	4,64	4,64
8	Kupaona	4,35	4,35
			<b>56,23 m<sup>2</sup></b>



ISKAZ NETO KORISNIH POVRŠINA - GALERIJA STAN A5			
OZNAKA	PROSTORIJA	POVRŠINA (m2)	NETO POVRŠINA
9	Hodnik	5,52	5,52
10	Spavaća soba 3	9,61	9,61
11	Spavaća soba 4	7,24	7,24
12	Kupaona 2	6,06	6,06
			<b>28,43 m<sup>2</sup></b>

**UKUPNA NETO POVRŠINA 84,66 m<sup>2</sup>**





Prednji pogled zgrada A-stan A5



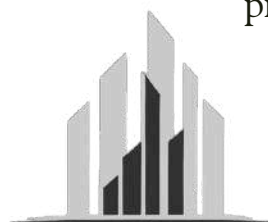
pozicija stana u zgradi

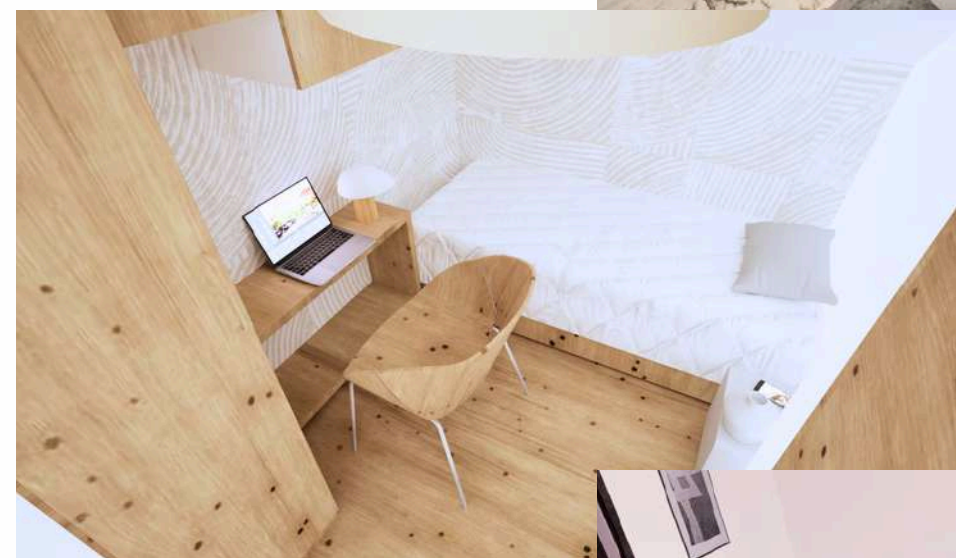
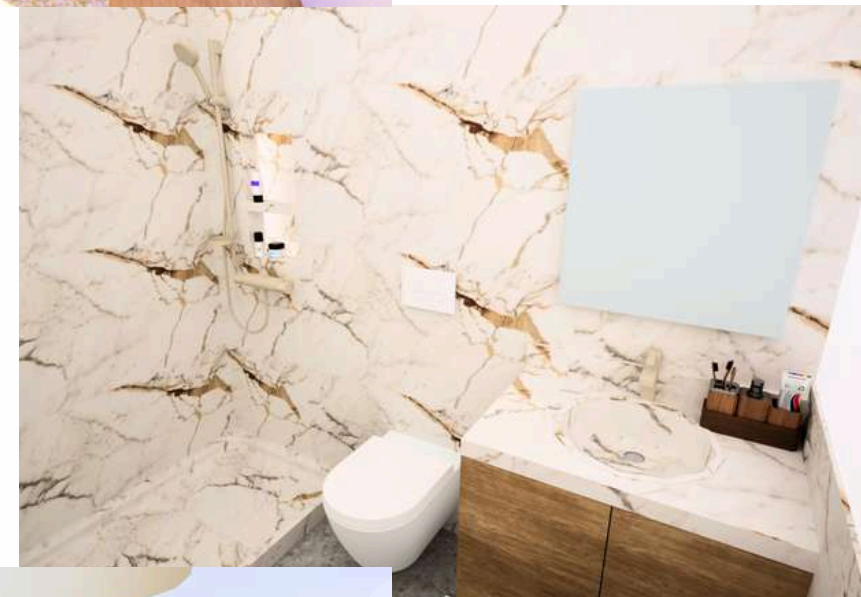


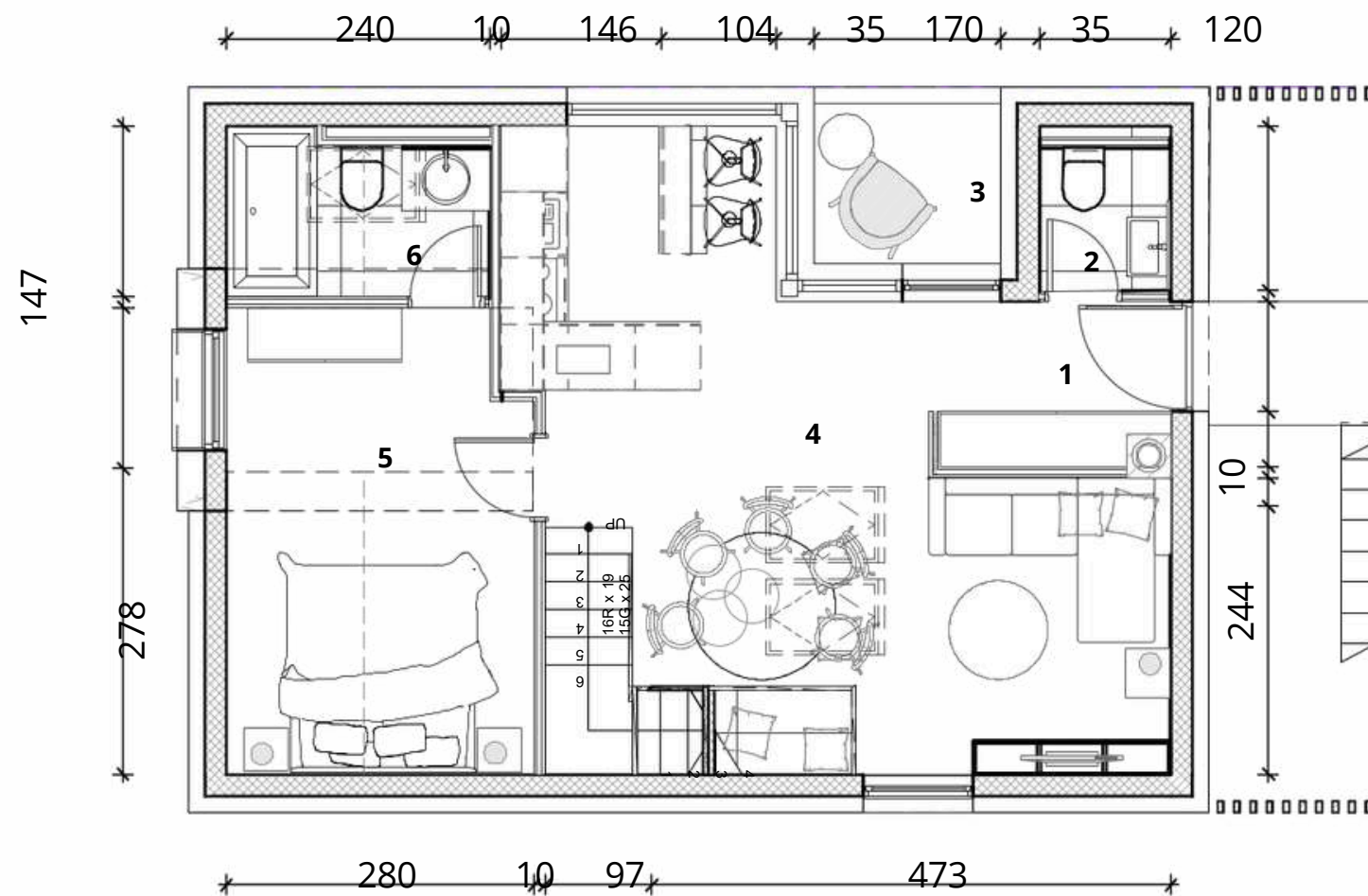
presjek-pogled bočne strane



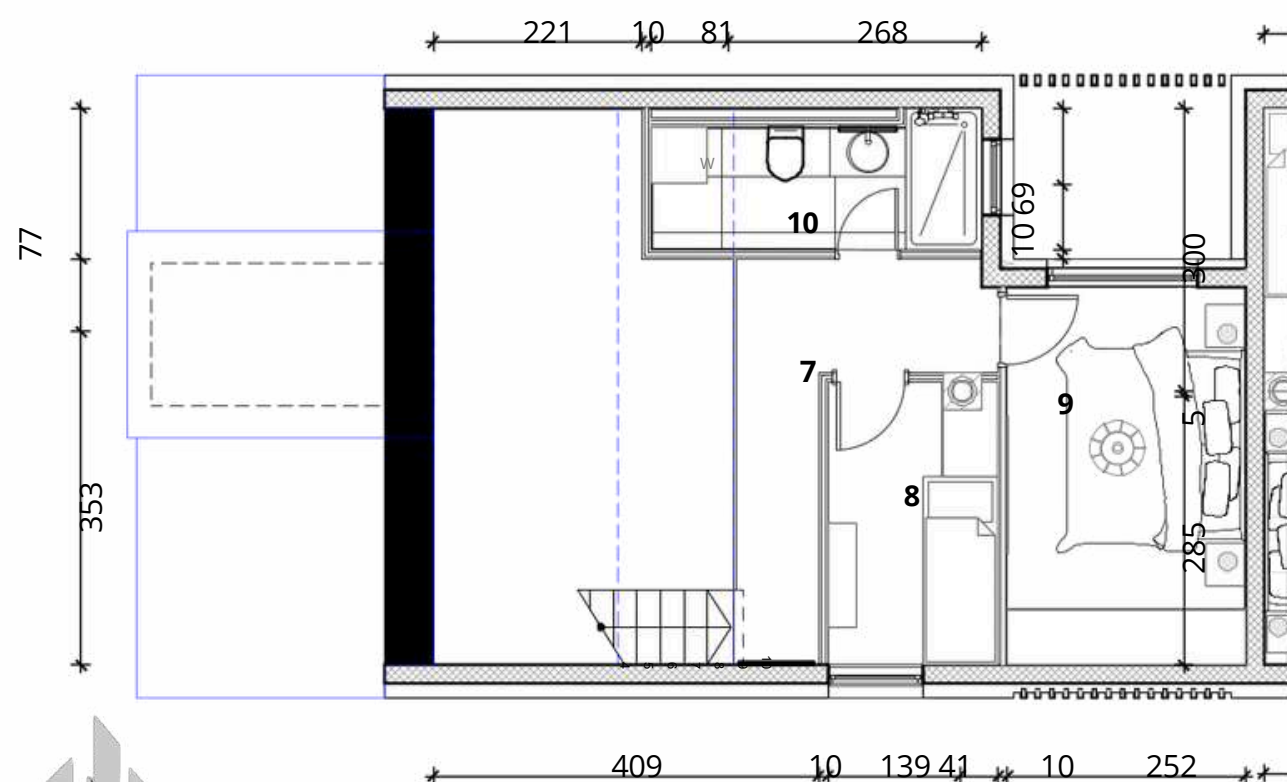
presjek-pogled prednje strane





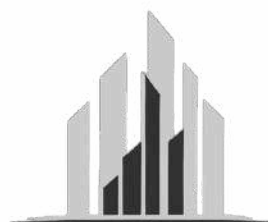


ISKAZ NETO KORISNIH POVRŠINA - 2. kat STAN A6			
OZNAKA	PROSTORIJA	POVRŠINA (m <sup>2</sup> )	NETO POVRŠINA
1	Ulazni hodnik	3,31	3,31
2	WC	1,83	1,83
3	Lođa	2,72	2,04
4	Dnevni boravak i kuhinja	21,93	21,93
5	Spavaća soba 1	11,63	11,63
6	Kupaona 1	3,76	3,76
			<b>44,5 m<sup>2</sup></b>



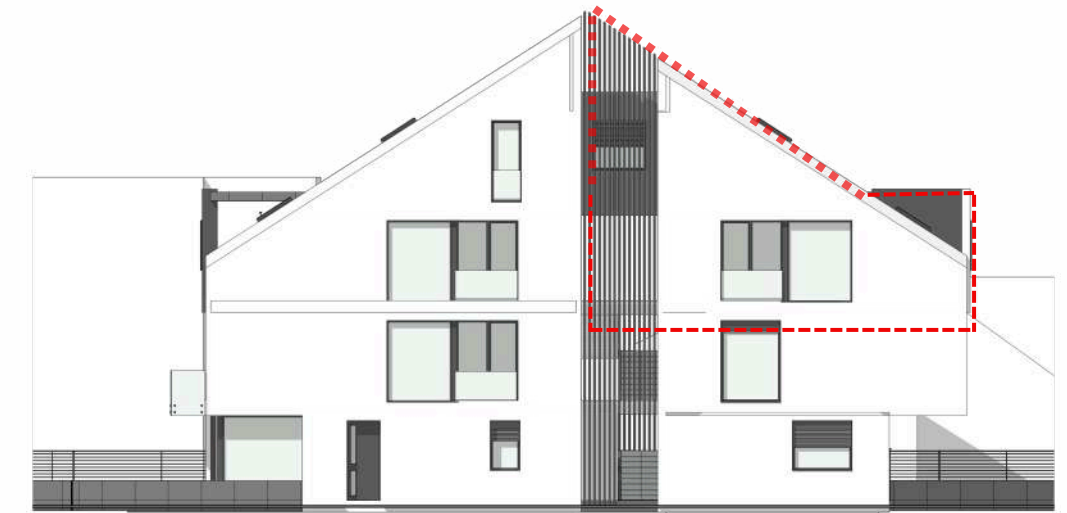
ISKAZ NETO KORISNIH POVRŠINA - GALERIJA STAN A6			
OZNAKA	PROSTORIJA	POVRŠINA (m <sup>2</sup> )	NETO POVRŠINA
7	Hodnik	6,13	6,13
8	Spavaća soba 2	5,44	5,44
9	Spavaća soba 3	10,12	10,12
10	Kupaona 2	5,29	5,29
			<b>26,98 m<sup>2</sup></b>

**UKUPNA NETO POVRŠINA 71,48 m<sup>2</sup>**





Prednji pogled zgrada A-stan A6



pozicija stana u zgradi



presjek-pogled bočne strane



presjek-pogled prednje strane





+385 99 1650 037

info@laz-perfection.hr

www.stanovi-novogradnja-zagreb.com

